

Ståltau og tilbehør

Steel wire rope and accessories

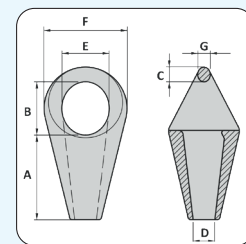
CR-socket - GN SO4

CR-socket - GN SO4

CR-socket i galvanisert eller malt stål.

Kan leveres med 3.1B sertifikat på forespørsel.

Måltoleranse +/- 5%



Artikkelnummer	Modell	For wire-diameter mm	WLL ved SF 5:1 tonn	Finish	A mm	B mm	C mm	D mm	E mm	F mm	G mm	Vekt kg
0125450	512	31 - 36	28	Galvanisert	140	85	38	39	75	124	35	7,2
0125452	517	38 - 42	32	Galvanisert	160	110	42	44	92	130	38	11
0125454	519	43 - 48	40	Galvanisert	188	128	50	51	110	180	45	18
0125456	522	49 - 54	50	Malt	215	125	55	57	115	200	50	25
0125458	524	55 - 60	60	Malt	230	145	65	63	135	230	57	35
0125460	526	61 - 68	80	Malt	250	160	75	73	160	262	65	51
0125462	527	69 - 75	100	Malt	280	175	80	79	171	278	70	62
0125464	528	76 - 80	120	Malt	315	210	85	86	184	300	75	75
0125466	529	81 - 86	140	Malt	340	205	100	92	204	320	90	93
0125468	530	87 - 93	160	Malt	360	220	105	99	215	340	95	110
0125470	531	94 - 102	180	Malt	380	240	110	108	234	376	100	141
0125472	533	108 - 115	200	Malt	450	260	125	120	252	400	110	186
0125474	540	122 - 130	250	Malt	517	293	140	140	275	460	125	317

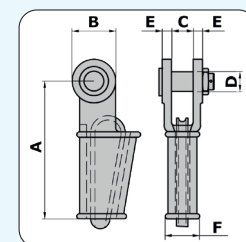
Kilesocket - GN SO3

Open wedge socket - GN SO3

Kilesocket i galvanisert eller malt stål.

Kan leveres med 3.1B sertifikat på forespørsel.

Måltoleranse +/- 5%.



Artikkelnummer	Modell	For wire-diameter mm	WLL ved SF 5:1 tonn	Finish	A mm	B mm	C mm	D mm	E mm	F mm	Vekt kg
0125410	05	9 - 10	2,0	Galvanisert	146	47	21	20	11	26	1,7
0125413	1	11 - 13	3,2	Galvanisert	146	57	26	20	12	32	2,3
0125416	2	14 - 16	5,0	Galvanisert	176	70	32	30	14	44	3,9
0125414	3	17 - 19	6,4	Galvanisert	212	80	38	35	16	44	6,1
0125418	4	20 - 22	9,0	Galvanisert	240	96	44	41	19	52	9,3
0125420	5	23 - 26	14,0	Galvanisert	274	114	51	50	22	58	15,0
0125422	6	27 - 29	20,0	Galvanisert	310	130	57	57	25	66	21,0
0125424	7	30 - 33	25,0	Galvanisert	350	146	63	63	28	79	33,0
0125426	8	34 - 36	25,0	Galvanisert	400	148	69	63	28	79	39,0
0125428	9	37 - 40	30,0	Galvanisert	450	160	76	70	30	93	53,0
0125430	10	41 - 43	40,0	Malt	500	174	76	76	33	95	68,0
0125432	11	44 - 48	52,0	Malt	550	200	89	89	39	111	98,0
0125434	12	49 - 53	56,0	Malt	650	200	101	95	46	140	123,0
0125436	13	54 - 59	72,0	Malt	660	250	113	108	53	136	178,0
0125438	14	60 - 68	90,0	Malt	840	270	127	121	60	161	281,0
0125440	15	72 - 76	104,0	Malt	1 000	300	146	133	76	186	469,0

Vi tar forbehold om trykkfeil og fremtidige endringer i spesifikasjoner. Produktene kan avvike noe fra avbildet modell.

Tlf: +47 51 64 69 90 E-post: post@john-dahle.no www.john-dahle.no