

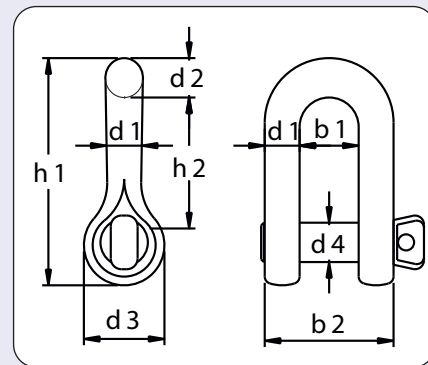
Løst løfteutstyr

Lifting equipment

D-sjakkell med skrubolt - FRAM, kort type A

Dee shackle with screw pin - FRAM, short type A

Materiale: SAE 8620.
 Sikkerhetsfaktor: 5:1.
 Produksjonsstandard: Fabrikstandard.
 Overflatebehandling: Malt.
 Temperaturområde: Fra -20°C til +200°C.
 Toleranse tabellverdier: Kan variere fra dimensjon til dimensjon.
 Ta kontakt for mer informasjon.

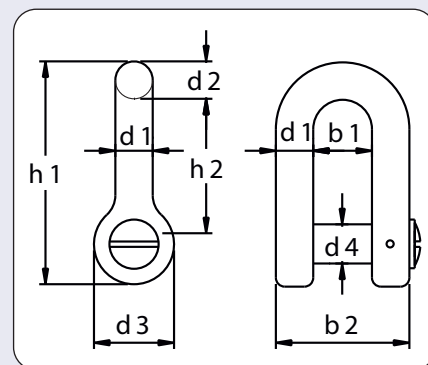


Artikkelnummer	Modell	WLL tonn	b1 mm	b2 mm	d1 mm	d2 mm	d3 mm	d4 mm	h1 mm	h2 mm	Vekt kg
0317500	A.06.A	2,0	19	45	13	14	28	12	79	45	0,2
0317501	A.1.A	3,25	23	53	15	16	36	16	94	53	0,4
0317502	A.2.A	6,0	33,5	73	19,5	22	45	22	127	74	1,0
0317503	A.3.A	10,0	43	93	25	25	60	27	162	94	2,2
0317505	A.5.A	15,0	48	112	32	32	72	33	203	110	3,7
0317506	A.6.A	25,0	54	124	35	35	82	39	216	121	5,2

D-sjakkell med skrubolt og splint - FRAM, kort type B

Dee shackle with screw pin and splint pin - FRAM, short type B

Materiale: SAE 8620.
 Sikkerhetsfaktor: 5:1.
 Produksjonsstandard: Fabrikstandard.
 Overflatebehandling: Malt.
 Temperaturområde: Fra -20°C til +200°C.
 Toleranse tabellverdier: Kan variere fra dimensjon til dimensjon.
 Ta kontakt for mer informasjon.



Artikkelnummer	Modell	WLL tonn	b1 mm	b2 mm	d1 mm	d2 mm	d3 mm	d4 mm	Splint dia. mm	h1 mm	h2 mm	Vekt kg
0317521	A.06.B	2,0	19	45	13	14	28	12	3	79	45	0,2
0317522	A.1.B	3,25	23	53	15	16	36	16	3,5	94	53	0,4
0317523	A.2.B	6,0	33,5	73	19,5	22	45	22	4	127	74	1,0
0317524	A.3.B	10,0	43	93	25	25	60	27	5	162	94	2,1
0317525	A.5.B	15,0	48	112	32	32	72	33	8	203	110	3,6
0317526	A.6.B	25,0	54	124	35	35	82	39	8	216	121	4,9

Vi tar forbehold om trykkfeil og fremtidige endringer i spesifikasjoner. Produktene kan avvike noe fra avbildet modell.

Tlf: +47 51 64 69 90 E-post: post@john-dahle.no www.john-dahle.no