

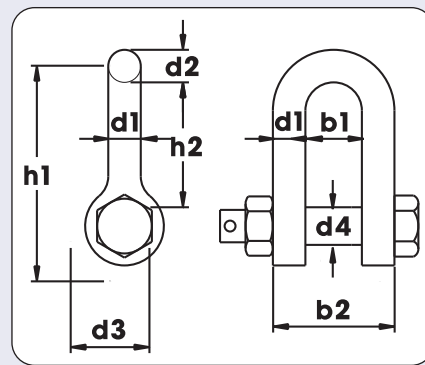
# Løst løfteutstyr

## Lifting equipment

### D-sjakkell med mutterbolt og splint - FRAM, kort type C

Dee shackle with safety bolt - FRAM, short type C

Materiale: SAE 8620.  
 Sikkerhetsfaktor: 5:1.  
 Produksjonsstandard: Fabrikstandard.  
 Overflatebehandling: Malt.  
 Temperaturområde: Fra -20°C til +200°C.  
 Toleranse tabellverdier: Kan variere fra dimensjon til dimensjon.  
 Ta kontakt for mer informasjon.

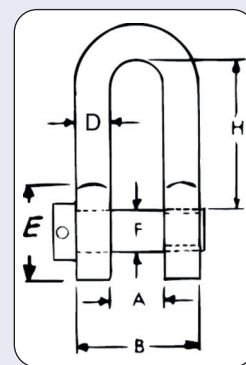


Artikkelnummer	Modell	WLL tonn	b1 mm	b2 mm	d1 mm	d2 mm	d3 mm	d4 mm	h1 mm	h2 mm	Vekt kg
0317541	A.06.C	2,0	19	45	13	14	28	12	79	45	0,2
0317542	A.1.C	3,25	23	53	15	16	36	16	94	53	0,4
0317543	A.2.C	6,0	33,5	73	19,5	22	45	22	127	74	1,1
0317544	A.3.C	10,0	43	93	25	25	60	28	162	94	2,4
0317545	A.5.C	15,0	48	112	32	32	72	33	203	110	4,1
0317546	A.6.C	25,0	54	124	35	35	82	39	216	121	5,9

### D-sjakkell med skrubolt - FRAM, lang type A

Dee shackle with screw pin - FRAM, long type A

Materiale: SAE 8620.  
 Sikkerhetsfaktor: 4:1.  
 Produksjonsstandard: Fabrikstandard.  
 Overflatebehandling: Malt.  
 Temperaturområde: Fra -20°C til +200°C.  
 Toleranse tabellverdier: Kan variere fra dimensjon til dimensjon.  
 Ta kontakt for mer informasjon.



Artikkelnummer	Modell	WLL tonn	A mm	B mm	D mm	E mm	F mm	H min. mm	H maks. mm	Vekt kg
0317561	25/4A	8	55	105	25	60	30	150	160	2,8
0317562	25/5A	7	70	120	25	60	30	140	150	2,8
0317563	25/6A	6	100	150	25	60	30	135	145	3,0
0317564	32/4A	20	60	124	32	90	36	220	235	6,6
0317565	32/5A	15	80	144	32	90	36	215	230	6,9
0317566	32/6A	11	100	164	32	90	36	210	225	7,1
0317567	45/4A	30	80	170	45	110	49	250	265	14,2
0317568	45/5A	25	100	190	45	110	49	245	260	14,4
0317569	45/6A	20	130	220	45	110	49	235	250	14,8
0317570	50/4A	50	100	200	50	120	59	310	330	22,4
0317571	50/5A	40	130	230	50	120	59	300	320	23,1
0317572	50/6A	30	160	260	50	120	59	290	310	23,9