

# Løst løfteutstyr

## Lifting equipment

### Strekfisk gaffel/gaffel - ANJA 801

Turnbuckle jaw/jaw - ANJA 801

Materiale: Legert og seigherdet stål.

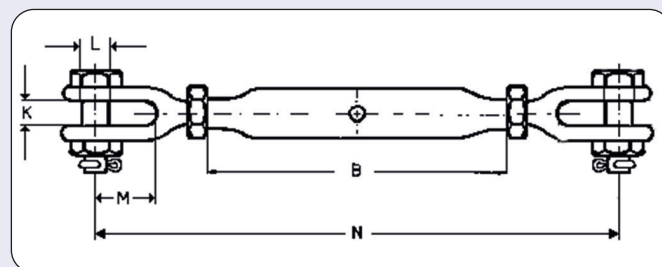
Sikkerhetsfaktor: 5:1.

Produksjonsstandard: Tilfredsstiller de viktigste kravene i ASTM F1145-92, tidligere U.S. Fed. Spec. FF-T-791b.

Overflatebehandling: Varmgalvanisert.

Toleranse tabellverdier:  $\pm 5\%$ .

Artikkelnummer	WLL tonn	Gjengediameter	Justeringskapasitet mm	B mm	K mm	L mm	M mm	N mm	Ca. vekt kg
0312019	2,5	20 mm	210	270	20	16	50	455	2,26
0312025	5	24 mm	250	340	28	22	65	570	4,78
0312032	7	1 1/4"	270	370	38	28	85	680	8,62
0312038	10	39 mm	300	420	45	32	100	790	15,50
0312044	13	1 3/4"	360	500	50	39	105	870	22,80
0312051	17	2"	450	600	58	45	120	1 030	33,20



### Strekfisk gaffel/gaffel - Green Pin G-6313

Turnbuckle jaw/jaw - Green Pin G-6313

Materiale: Stål, SAE 1035 eller 1045.

Sikkerhetsfaktor: 5:1.

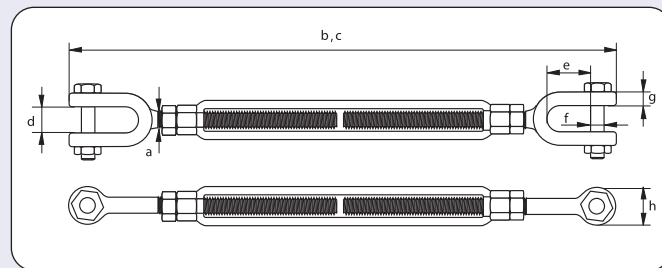
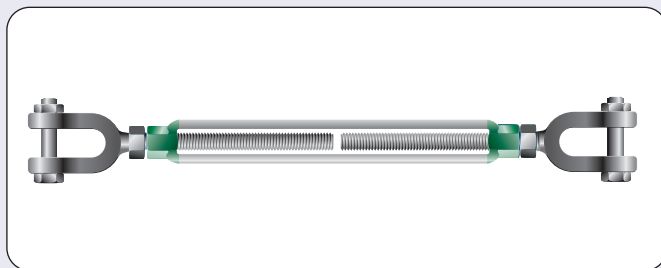
Produksjonsstandard: Tilfredsstiller de viktigste kravene i ASTM F1145-92, tidligere U.S. Fed. Spec. FF-T-791b.

Overflatebehandling: Varmgalvanisert.

Temperaturområde: Fra -20°C til +200°C.

Toleranse tabellverdier: Kan variere fra dimensjon til dimensjon. Ta kontakt for mer informasjon.

Artikkelnummer	WLL tonn	Gjengediameter (a) tommer	b mm	c mm	d mm	e mm	f mm	g mm	h mm	Vekt kg
0312053	27	2 1/2"	1 479	1 830	75	114	57	41	143	88
0312210	34	2 3/4"	1 561	1 878	89	110	70	41	158	98



Vi tar forbehold om trykkfeil og fremtidige endringer i spesifikasjoner. Produktene kan avvike noe fra avbildet modell.

Tlf: +47 51 64 69 90 E-post: [post@john-dahle.no](mailto:post@john-dahle.no) [www.john-dahle.no](http://www.john-dahle.no)