

Løst løfteutstyr

Lifting equipment

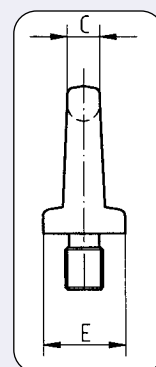
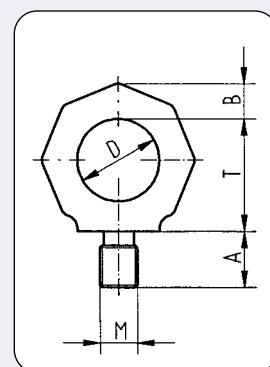
Øyebolt - RUD RS, UNC

Eye bolt - RUD RS, UNC

RS øyebolt er først og fremst ment brukt for rette løft. Det er uansett viktig at flaten under bolten er plan med underlaget, og at den er skikkelig tilskrudd. For vinkeløft anbefales for eksempel øyebolten VRS-F.

Materiale: Herdet og temperert stål.
 Sikkerhetsfaktor: 4:1.
 Produksjonsstandard: Fabrikstandard. Testet i henhold til NS-EN 1677-4.
 Overflatebehandling: Malt.

Artikkelnummer	Dimensjon	Gjenger	WLL ved 90° tonn	WLL ved rett løft tonn	A mm	B mm	C mm	D mm	E mm	M mm	T mm	Vekt kg
0218501	1/4"	20 UNC	0,10	0,4	12	11	10	25	25	6,3	34	0,10
0218502	5/16"	18 UNC	0,20	0,8	12	11	10	25	25	7,9	34	0,10
0218503	3/8"	16 UNC	0,25	1,0	15	11	10	25	25	9,5	34	0,10
0218504	7/16"	14 UNC	0,40	1,6	18	13	12	30	30	11,1	41	0,20
0218505	1/2"	13 UNC	0,40	1,6	18	13	12	30	30	12,7	41	0,20
0218506	9/16"	12 UNC	0,75	3,0	22	15	14	35	35	14,3	48	0,30
0218507	5/8"	11 UNC	1,00	4,0	24	15	14	35	35	15,8	48	0,30
0218508	3/4"	10 UNC	1,20	4,8	30	17	16	40	40	19,0	55	0,45
0218509	7/8"	9 UNC	1,50	6,0	34	21	20	50	50	22,2	70	0,70
0218510	1"	8 UNC	2,00	8,0	36	21	20	50	50	25,4	70	0,70
0218511	1 1/8"	7 UNC	2,50	10,0	45	26	24	60	60	28,5	85	1,55
0218530	1 1/8"	8 UN	2,50	10,0	45	26	24	60	60	28,5	85	1,55
0218512	1 1/4"	7 UNC	3,00	12,0	46	26	24	60	60	31,7	85	1,60
0218534	1 1/4"	8 UN	3,00	12,0	46	26	24	60	60	31,7	85	1,60
0218513	1 3/8"	6 UNC	3,00	12,0	50	43	38	90	100	34,9	130	5,90
0218514	1 1/2"	6 UNC	4,00	16,0	58	43	38	90	100	38,1	130	6,00
0218538	1 1/2"	8 UN	4,00	16,0	58	43	38	90	100	38,1	130	6,50
0218515	1 3/4"	5 UNC	6,00	24,0	67	43	38	90	100	44,4	130	6,10
0218540	1 3/4"	8 UN	6,00	24,0	67	43	38	90	100	44,4	130	6,10
0218516	2"	4,5 UNC	8,00	32,0	67	43	38	90	100	50,8	130	6,30



Vi tar forbehold om trykkfeil og fremtidige endringer i spesifikasjoner. Produktene kan avvike noe fra avbildet modell.

Tlf: +47 51 64 69 90 E-post: post@john-dahle.no www.john-dahle.no