

Løpekatter, taljer og vinsjer

Trolleys, hoists and winches

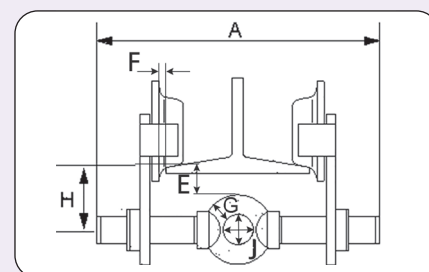
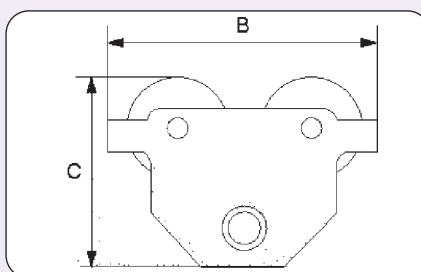
Løpekatt, manuell - Ambition Industry MK 2

Manual trolley - Ambition Industry MK 2

En løpekatt som er svært enkel å justere til korrekt bredde. I henhold til NS-EN 13157.



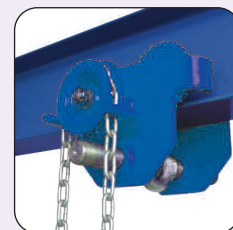
Artikkelnummer	WLL ved SF 4:1 tonn	Bjelkebredde mm	A mm	B mm	C mm	H mm	E mm	F mm	G mm	J høyde/bredde mm	Vekt kg
0243100	0,5	50 - 220	285	198	158,0	64,5	min. 38,0	ca. 3	16	27 / 24	5,0
0243103	1,0	58 - 220	285	238	183,0	66,0	min. 31,0	ca. 3	18	32 / 30	8,7
0243106	2,0	68 - 220	300	277	208,0	75,0	min. 31,0	ca. 3	21	45 / 34	13,9
0243109	3,0	74 - 220	321	324	249,0	85,0	min. 31,0	ca. 3	27	57 / 44	23,5
0243112	5,0	90 - 220	354	373	296,6	100,0	min. 39,5	ca. 3	28	63 / 52	40,0



Løpekatt, kjettingdrevet - Ambition Industry MK 2

Geared trolley - Ambition Industry MK 2

Ambition Industry løpekatt MK 2 er lett å justere til korrekt bredde og er dessuten svært enkel i bruk. Som standard leveres håndkjetting med 3 meters arbeidslengde, men andre kjettinglengder kan leveres på forespørsel. I henhold til NS-EN 13157.



Artikkelnummer	WLL ved SF 4:1 tonn	Bjelkebredde mm	A mm	B mm	C mm	H mm	E mm	F mm	G mm	J høyde/bredde mm	Vekt kg
0243120	0,5	50 - 220	352,5	198	158,0	64,5	min. 38,0	ca. 3	16	27 / 24	9,0
0243123	1,0	58 - 220	353,5	238	183,0	66,0	min. 31,0	ca. 3	18	32 / 30	12,6
0243126	2,0	66 - 220	361,0	277	208,0	75,0	min. 31,0	ca. 3	21	45 / 34	18,5
0243129	3,0	74 - 220	406,5	324	249,0	85,0	min. 31,0	ca. 3	27	57 / 44	28,0
0243132	5,0	90 - 220	434,5	373	296,5	100,0	min. 39,5	ca. 3	28	63 / 52	45,0

