

# Plateklyper og bjelkeklemmer

## Lifting clamps and beam clamps

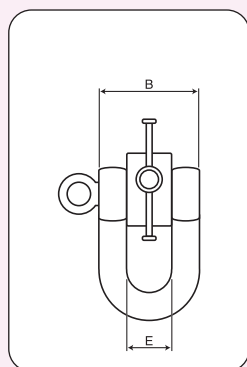
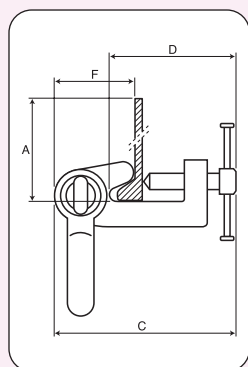
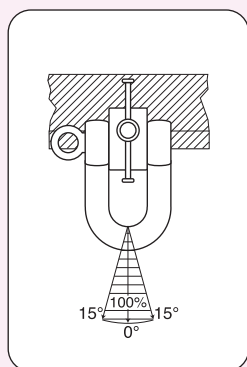
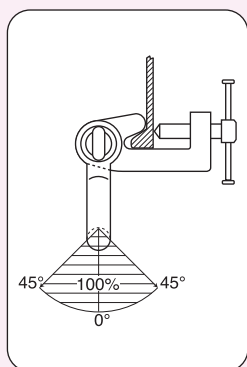
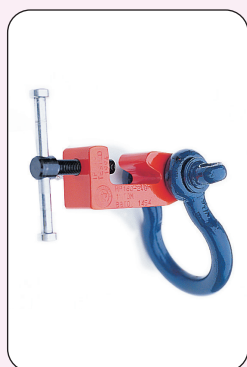
### Profilklype - IPBTO

#### Lifting clamp for bulb profiles - IPBTO

IPBTO er ment som et midlertidig løftepunkt i forbindelse med konstruksjoner som er forsterket med HP-profiler. For korrekt bruk, se figurene under.

NB! Les bruksanvisningen nøye før bruk!

Artikkelnummer	Modell	WLL ved SF 4:1 tonn	Kjeveåpning A mm	B mm	C mm	D mm	E mm	F mm	Vekt kg
2003510	IPBTO	1,5	HP 160 - 240	137	188 - 209	129 - 150	68	81	4,3
2003520	IPBTO	3,0	HP 240 - 320	137	188 - 217	145 - 174	68	78	6,0
2003530	IPBTO	6,0	HP 300 - 430	185	255 - 297	195 - 236	98	102	13,0



### Skruklype - IPSC

#### Screw clamp for positioning and pulling - IPSC

IPSC er velegnet for posisjonering og vending av plater og seksjoner. For korrekt bruk, se figurene under.

NB! Må ikke brukes til løft! Les bruksanvisningen nøye før bruk!

Artikkelnummer	Modell	WLL ved SF 4:1 tonn	Kjeveåpning A mm	B mm	C mm	D mm	E mm	F mm	G mm	H mm	J mm	K mm	Vekt kg
2003620	IPSC	1,5	0 - 32	91	143	229	45	154	46	52	16	52	4,0
2003630	IPSC	3,0	0 - 50	105	165	265	50	190	54	59	19	60	6,0

